

habitat

protección solar vertical guiada

WIN



Personalice su entorno y
disfrute de un mayor confort

 **SystemS**[®]
the open view company



habitat-air es el cerramiento de vidrio regulable en altura con el que podrá disfrutar de espacio al aire libre con sus amigos y familiares desde la primavera y hasta finales de otoño. Ofrece la opción de una terraza abierta cuando el clima es agradable y soleado. Cuando necesite la protección contra el viento sólo tiene que levantar los paneles (pantallas) regulables en altura y podrá seguir disfrutando del espacio exterior.

El sistema de cerramientos regulables en altura está diseñado para que sea flexible y fácil de usar, se pueden subir y bajar los paneles manualmente sin ningún esfuerzo, lo que lo hace especialmente indicado para las terrazas de los restaurantes. Los clientes pueden decidir la altura que desean para el cerramiento regulable en altura, si quieren tener un ambiente más íntimo o quieren disfrutar de un ambiente exterior.



Product
Approved & Certified



Fabricado en aluminio, la configuración estándar está equipada con vidrio laminado de seguridad o templado monolítico de 6mm, tanto en la parte interior fija como en la parte superior regulable en altura. Existen varios tipos de fijaciones para el sistema, así como varios conectores para uniones en esquina y pared. Todos los conectores y elementos de fijación son de acero inoxidable.



SOPORTES



SOPORTE REFORZADO SIMPLE:
Soporte para la fijación a suelo regulable en altura.



SOPORTE REFORZADO DOBLE:
Soporte para fijación a suelo regulable en altura, para módulos que van unidos.



SOPORTE BASE CORTA:
Soporte sin fijación a suelo, regulable en altura, con freno en cada una de las ruedas.



SOPORTE DOBLE BASE CORTA:
Permite la instalación del cortavientos de forma frontal.



SOPORTE FIJACIÓN FRONTAL:
Soporte para la fijación frontal sobre muro.



SOPORTE FIJACIÓN FRONTAL DOBLE:
Soporte para la fijación frontal sobre muro, para módulos que van unidos.



SOPORTE RUEDAS:
Soporte sin fijación a suelo, regulable en altura, con freno en cada una de las ruedas.

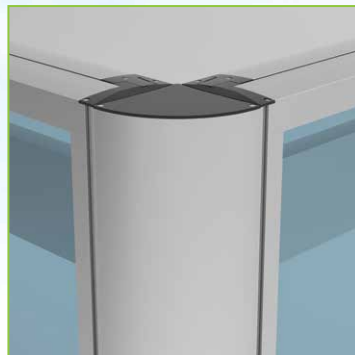




CONEXIONES Y CERRADURAS



CONEXIÓN LINEAL:
Placa unión externa para módulos en línea recta.



EMBELLECEDOR ÁNGULO: perfil embellecedor para encuentros en ángulo a 90°.



CONEXIÓN A PARED:
Escuadra unión módulo-pared en extremo.



CERRADURA:
Cerradura llave que permite la fijación del módulo a la altura desada.

DETALLES TÉCNICOS

ANCHURA	Máximo 2000mm por módulo
ALTURA	8 medidas estándar (posición inferior) B (posición desplegado)
	<ul style="list-style-type: none"> • 950/1600 (42 Kg/ml) • 1150-2000 (52 Kg/ml) • 1350-2200 (62 Kg/ml) • 1550-2400 (72 Kg/ml)
ESPESOR	90 mm
VIDRIO	Vidrio laminado o templado de 6 mm en la parte superior móvil y en la parte inferior fija. Se puede personalizar con vidrio translucido/mate u otros materiales.
ACABADOS	Acabados estándar: Lacado Gris Nature 9006. Disponibles en el resto de colores RAL y Anodizados.
INSTALACIÓN	Disponibles varios tipos de soportes de sujeción, conectores a pared y en ángulo de 90° entre módulos. Todos los accesorios son de acero inoxidable.
OPCIONES	Parada en cualquier altura desplegada. Cierre con llave para posición cerrado y abierto. Consulte otras opciones.

New

NUEVO COMPLEMENTO PARA CERRAMIENTOS REGULABLES EN ALTURA

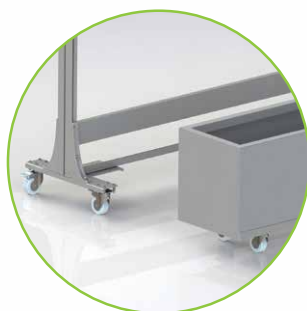
Acondicione su terraza con el nuevo macetero para su cortavientos.



Opción cortavientos + macetero con soporte estándar a suelo.



Opción cortavientos + macetero con soporte de ruedas.



NUEVAS MEDIDAS PARA ALTURAS ESPECIALES

New

Nuevas medidas de altura para el cortavientos regulable en altura, 1550 / 2400. Esta nueva configuración de medida es idónea para cubrir espacios de gran altura, como: restaurantes, pérgolas, y demás espacios exteriores.



ENSAYOS Y CERTIFICADOS

El cortaviento regulable en altura **habitat-air** se fabrica en su totalidad en ESPAÑA. Todos los componentes son diseñados y fabricados por C3 SystemS, S.L.

Este producto cuenta con los ensayos que manda la normativa sobre la resistencia al viento y estanqueidad.



habitat-air dispone de **marcado CE**. Avalamos el proceso de certificación mediante la declaración de conformidad debidamente sellada y firmada.



El cortaviento **habitat-air** cumple con las normas internacionales sobre el lacado de aluminio **Qualanod**, **Qualideco** y **Qualicoat**.

Documento Nº 240046 Hoja 1 de 8

RESISTENCIA A LAS CARGAS DE VIENTO.

Empresa	C3 SYSTEM, S.L. c/ Juan De Herrera nº 34. Elche Parque Industrial. 03203- Elche. Alicante.	Normas de Ensayo: UNE-EN 12214. Cálculo estático y permanente. Resistencia a las cargas de viento. Método de ensayo y criterios de prestación. UNE-EN 1469:2004-A1:2009. Perfiles. Requisitos de prestación.
Producto	CORTAVIENTOS	
Modelo	AIR v2	Sección y/o fotografía: 
Fabricante	C3 SYSTEM, S.L.	
Dimensiones, (Ancho x Alto) mm.		
Posición plegado	2000 x 1905	
Posición desplegado	2000 x 1100	
Material	Aluminio L- 6063/ ISO AIMg0, 5Si	
Acristalamiento	Vidrio Float Templado de 6mm.	
Fecha de Ensayo	19.11.2015	

Resistencia a la carga de viento **CLASE 6**



Organismo Notificado Nº 1008

Navarrete a 27 de Noviembre de 2015



Firmado digitalmente por
NOMBRE GARCIA VIGUERA
LUS - Nº 16537975D
Número de reconocimiento
ENCL-S-CL-04-FMNT
cui-FMNT Clase 2 CA
cui-00079026.CUI-ICHAIBB
GARCIA VIGUERA LUIS - Nº
16537975D

Luis García Viguera
Responsable Técnico

El presente documento extrae y refleja los resultados asociados al informe de ensayo nº 240046 de fecha 19.11.2015
Para una adecuada identificación de las características del material ensayado y de los resultados obtenidos es imprescindible
disponer de la documentación referida.

Documento Nº 240043 HOJA 1 DE 10

BARANDILLAS. ENSAYOS ESTÁTICOS, DINÁMICOS Y DE SEGURIDAD.

Empresa:	C3 SYSTEM, S.L. c/ Juan De Herrera nº 34. Elche Parque Industrial. 03203- Elche. Alicante.	Normas de Ensayo: UNE-EN 12449. Barandillas. Método de ensayo. Presentación del informe de ensayo. Sección y/o fotografía: 
Producto:	CORTAVIENTOS	
Modelo:	AIR v2	
Dimensiones, (Ancho x Alto) mm.		
Posición plegado	2000 x 1905	
Posición desplegado	2000 x 1100	
Material:	Aluminio L- 6063/ ISO AIMg0, 5Si	
Acristalamiento:	Vidrio Float Templado de 6mm.	
Fecha de Ensayo:	26.11.15	

Ensayo estático horizontal hacia el exterior	Cumple
Ensayo estático horizontal hacia el interior	Cumple
Ensayo estático vertical	Cumple
Ensayo dinámico de cuerpo blando de grandes dimensiones	Cumple
Ensayo dinámico de cuerpo duro	Cumple
Ensayo de seguridad	Cumple

Navarrete a 03 de Diciembre de 2015

Firmado digitalmente por
NOMBRE GARCIA VIGUERA
LUS - Nº 16537975D
Número de reconocimiento
ENCL-S-CL-04-FMNT
cui-FMNT Clase 2 CA
cui-00079026.CUI-ICHAIBB
GARCIA VIGUERA LUIS - Nº
16537975D

Luis García Viguera
Responsable Departamento

El presente documento extrae y refleja los resultados asociados al informe de ensayo nº 240043 de fecha 26.11.15
Para una adecuada identificación de las características del material ensayado y de los resultados obtenidos es imprescindible
disponer de la documentación referida.

EJEMPLOS



- 1 Regulables en altura según necesidad.
- 2 Sistema móvil, retire fácilmente el sistema cuando lo desee.
- 3 Protección contra el viento y demás inclemencias meteorológicas.
- 4 Adaptable a las necesidades del cliente del restaurante, cafetería, etc.
- 5 Se adapta a cualquier entorno, tipo de terraza, ambiente, etc.
- 6 No pierda las vistas y siéntase protegido al mismo tiempo...



MADE IN SPAIN



C3 Systems, S.L. · Juan de Herrera, 34 · Elche Parque Industrial · 03203 Elche (Alicante) España · Telf. +34 966 286 186 · Fax: +34 965 682 677
c3systems@c3systems.es · www.c3systems.es · www.seeglass.es



Este documento responde a una mera función de promoción comercial; no constituye una auténtica oferta publicitaria en sentido "estricto". De cara a la formación del oportuno contrato, rogamos se ponga en contacto con C3 SystemS, S.L. con el fin de ofrecerle una información concreta y personalizada, que contenga datos objetivos, referidos a características relevantes, y que, si cabe entender que constituirá una oferta en sentido "estricto".

C3 SystemS, S.L. se compromete a través de este medio a no realizar publicidad engañosa. A estos efectos, por lo tanto, no serán considerados como publicidad engañosa los errores formales o numéricos que puedan encontrarse a lo largo del contenido de este documento; en particular, en lo que se refiere a las imágenes que lo acompañan, que lo son de forma ilustrativa y no contractual. En todo caso, C3 SystemS, S.L. se compromete a corregirlo tan pronto como tenga conocimiento de dichos errores.